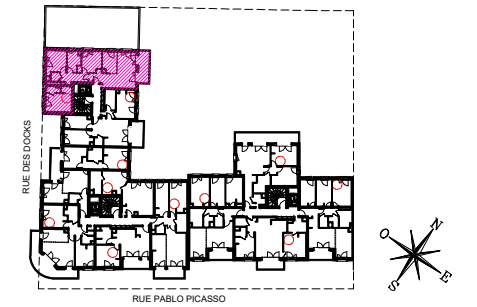


**BATIMENT A**

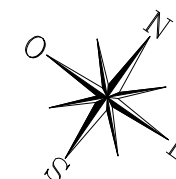


**BAT A HALL 5**  
**APPARTEMENT DE 4 PIECES**  
**n° 541 au 4ème étage**

ENTREE	3.51 m²
SEJOUR/CUISINE	28.79 m²
CHAMBRE 1	14.34 m²
CHAMBRE 2	11.01 m²
CHAMBRE 3	10.71 m²
SALLE D'EAU	3.90 m²
SALLE DE BAINS	6.26 m²
WC	1.82 m²
DEGAGEMENT	6.26 m²
<b>SURFACE TOTALE HABITABLE</b>	<b>86.60 m²</b>
BALCON	7.94 m²
<b>SURFACE TOTALE HABITABLE ET ANNEXE</b>	<b>94.54 m²</b>

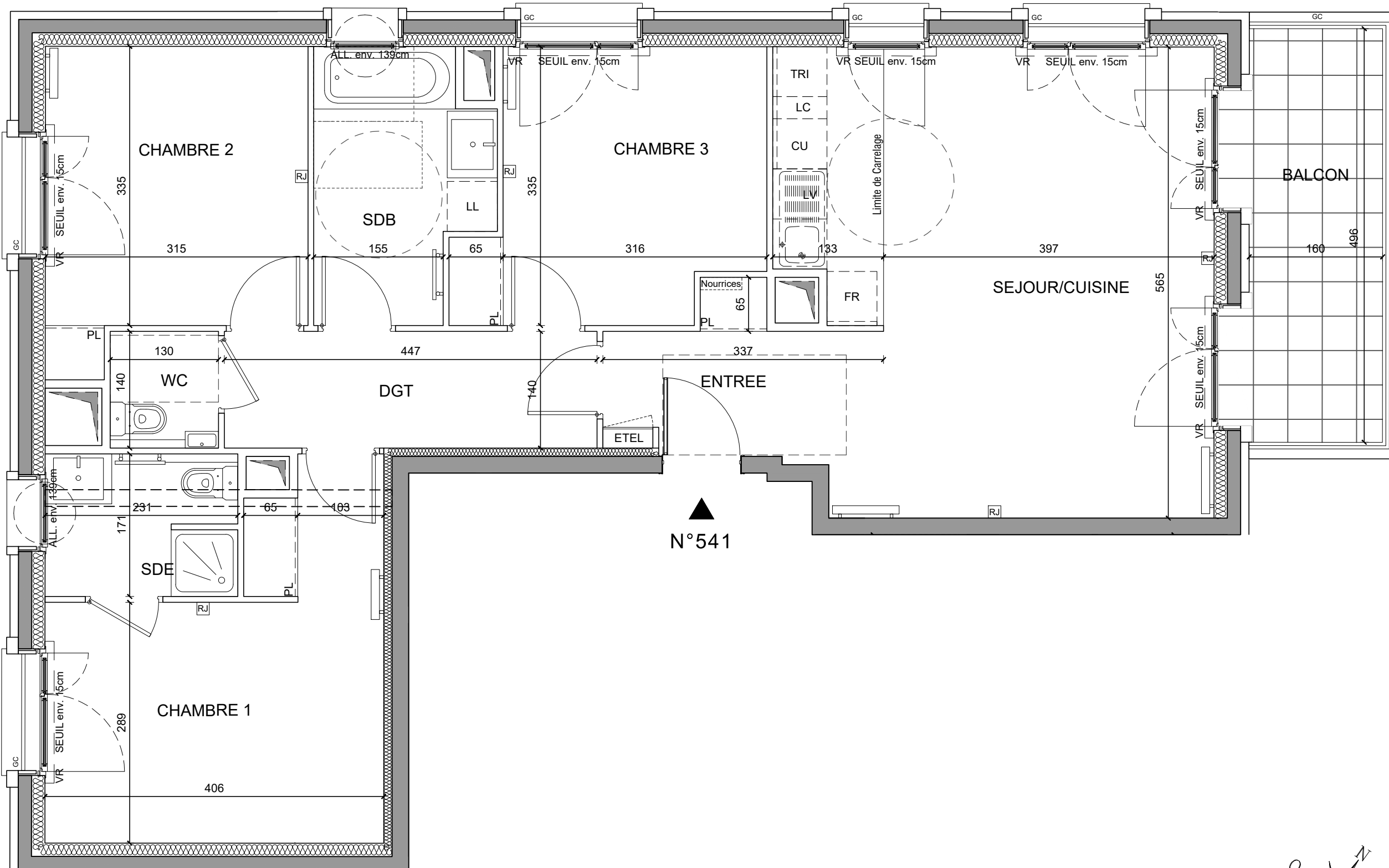
**LEGENDE**

Prise RJ 45	Sèche Serviette
Volet Roulant	Radiateur
Garde-corps	Réfrigérateur
Placard	Lave Vaisselle
Esp techn. elect. du lgt	Lave Linge
Soffite / faux plafond	Cuisson
Retombée de poutre	Tri Sélectif
Clôture en treillis soudé des terrasses privées	Linéaire Complémentaire



Indice A 10 Septembre 2019

Echelle : 1/50°



Nota : Les surfaces des placards sont comprises dans celles des pièces où ils se situent. Des modifications sont susceptibles d'être apportées à ce plan en fonction des nécessités techniques et réglementaires de la réalisation, tant en ce qui concerne les dimensions libres que l'équipement. Les soffites, faux-plafonds, retombées, gaines techniques, canalisations, trappes de visite, descentes d'eaux pluviales, équipements électriques, ne sont pas systématiquement représentés ou le sont à titre indicatif. Les dimensions et les implantations des appareils de chauffage, lorsqu'ils sont représentés, sont indicatifs et seront soumis à la conformité de l'étude thermique.